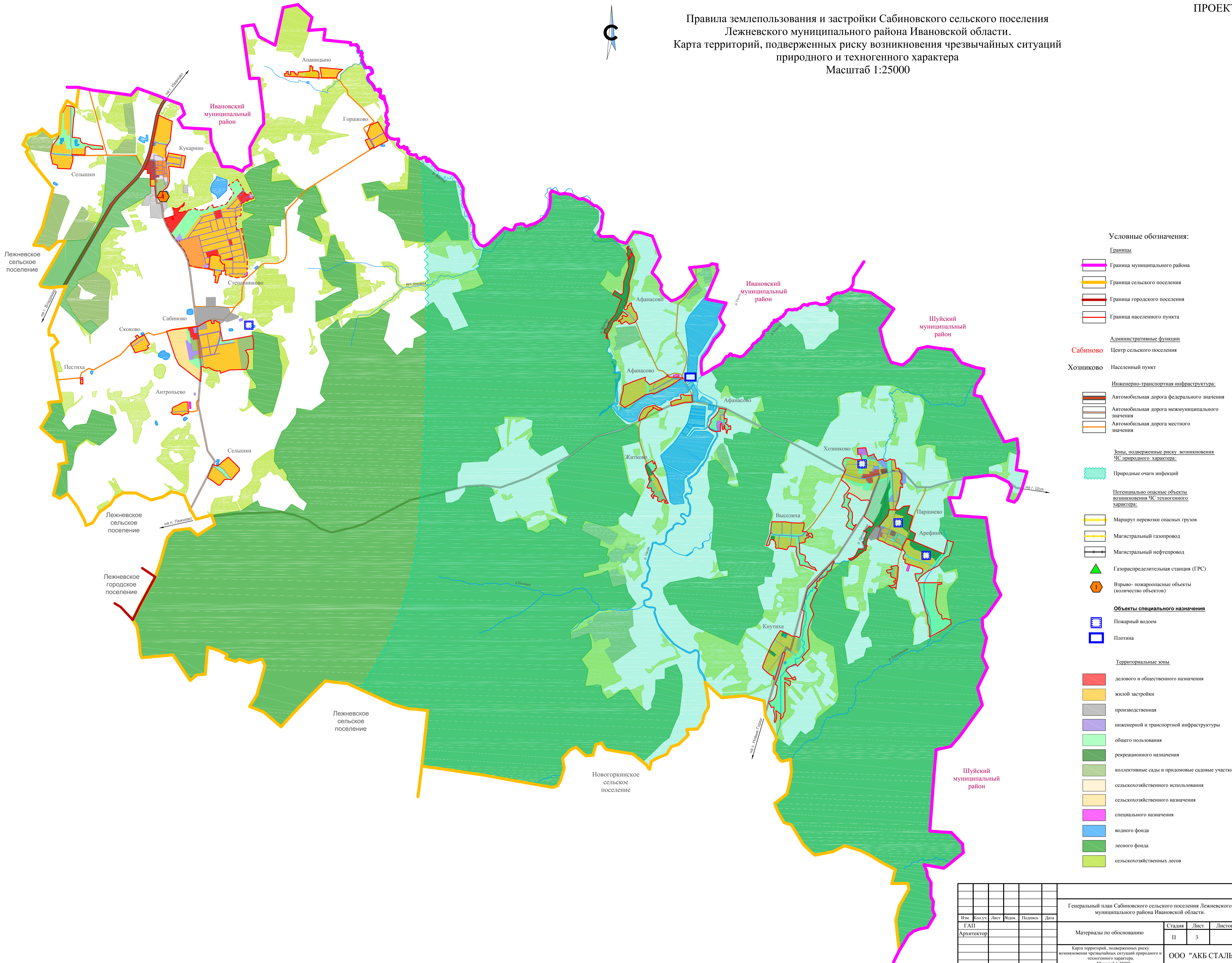
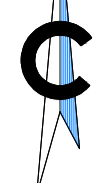


Правила землепользования и застройки Сабиновского сельского поселения
 Лежневского муниципального района Ивановской области.
 Карта территорий, подверженных риску возникновения чрезвычайных ситуаций
 природного и техногенного характера
 Масштаб 1:25000



- Условные обозначения:**
- Границы**
- Граница муниципального района
 - Граница сельского поселения
 - Граница городского поселения
 - Граница населенного пункта
- Административные функции**
- Сабиново** Центр сельского поселения
 - Хозниково** Населенный пункт
- Инженерно-транспортная инфраструктура:**
- Автомобильная дорога федерального значения
 - Автомобильная дорога межмуниципального значения
 - Автомобильная дорога местного значения
- Зоны, подверженные риску возникновения ЧС природного характера:**
- Природные очаги инфекций
- Потенциально опасные объекты возникновения ЧС техногенного характера:**
- Маршрут перевозки опасных грузов
 - Магистральный газопровод
 - Магистральный нефтепровод
 - Газораспределительная станция (ГРС)
 - Взрыво-пожароопасные объекты (количество объектов)
- Объекты специального назначения**
- Пожарный водоем
 - Плотина
- Территориальные зоны**
- делового и общественного назначения
 - жилой застройки
 - производственная
 - инженерной и транспортной инфраструктуры
 - общего пользования
 - рекреационного назначения
 - коллективные сады и придомовые садовые участки
 - сельскохозяйственного использования
 - сельскохозяйственного назначения
 - специального назначения
 - водного фонда
 - лесного фонда
 - сельскохозяйственных лесов

						Генеральный план Сабиновского сельского поселения Лежневского муниципального района Ивановской области.		
Им.	Кол.уч.	Лист	Масш.	Полис.	Дата	Материалы по обоснованию		
ГАП						Стадия	Лист	Листов
Архитектор						П	3	
						ООО "АКБ СТАЛЬ"		