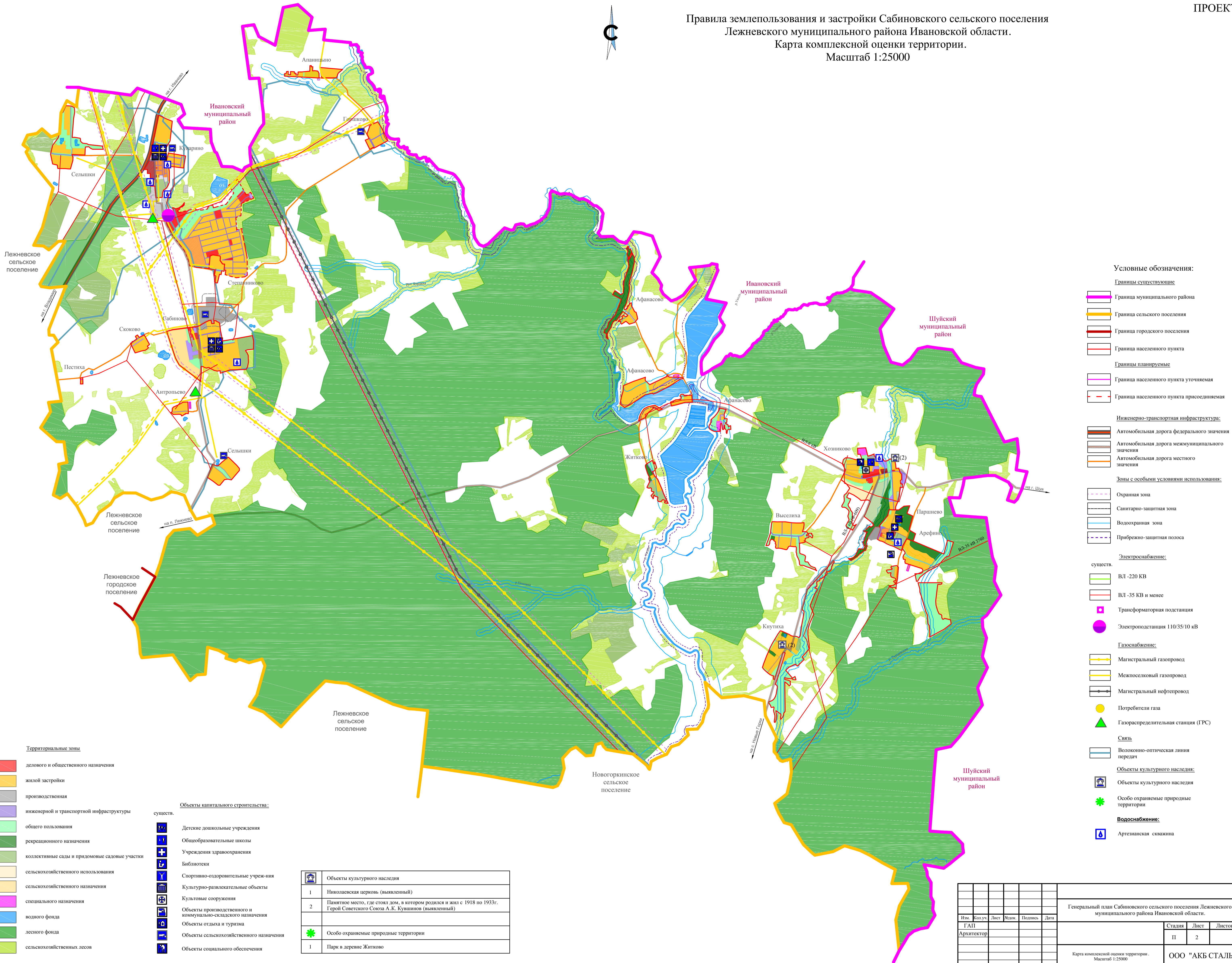
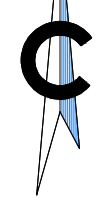


Правила землепользования и застройки Сабиновского сельского поселения
 Лежневского муниципального района Ивановской области.
 Карта комплексной оценки территории.
 Масштаб 1:25000



- Условные обозначения:**
- Границы существующие**
- Граница муниципального района
 - Граница сельского поселения
 - Граница городского поселения
 - Граница населенного пункта
- Границы планируемые**
- Граница населенного пункта уточняемая
 - Граница населенного пункта присоединяемая
- Инженерно-транспортная инфраструктура:**
- Автомобильная дорога федерального значения
 - Автомобильная дорога межмуниципального значения
 - Автомобильная дорога местного значения
- Зоны с особыми условиями использования:**
- Охранная зона
 - Санитарно-защитная зона
 - Водоохранная зона
 - Прибрежно-защитная полоса
- Электроснабжение:**
- ВЛ - 220 кВ
 - ВЛ - 35 кВ и менее
 - Трансформаторная подстанция
 - Электроподстанция 110/35/10 кВ
- Газоснабжение:**
- Магистральный газопровод
 - Межпоселковый газопровод
 - Магистральный нефтепровод
 - Потребители газа
 - Газораспределительная станция (ГРС)
- Связь:**
- Волоконно-оптическая линия передач
- Объекты культурного наследия:**
- Объекты культурного наследия
 - Особо охраняемые природные территории
- Водоснабжение:**
- Артезианская скважина

- Территориальные зоны**
- делового и общественного назначения
 - жилой застройки
 - производственная
 - инженерной и транспортной инфраструктуры
 - общего пользования
 - рекреационного назначения
 - коллективные сады и придомовые садовые участки
 - сельскохозяйственного использования
 - сельскохозяйственного назначения
 - специального назначения
 - водного фонда
 - лесного фонда
 - сельскохозяйственных лесов
- Объекты капитального строительства:**
- Детские дошкольные учреждения
 - Общеобразовательные школы
 - Учреждения здравоохранения
 - Библиотеки
 - Спортивно-оздоровительные учреждения
 - Культурно-развлекательные объекты
 - Культурные сооружения
 - Объекты производственного и коммунально-складского назначения
 - Объекты отдыха и туризма
 - Объекты сельскохозяйственного назначения
 - Объекты социального обеспечения

№	Объект культурного наследия
1	Николаевская церковь (выявленный)
2	Памятное место, где стоял дом, в котором родился и жил с 1918 по 1933гг. Герой Советского Союза А. К. Кувшинов (выявленный)
	Особо охраняемые природные территории
1	Парк в деревне Житково

Генеральный план Сабиновского сельского поселения Лежневского муниципального района Ивановской области.					
Им.	Кол.уч.	Лист	Масш.	Полис.	Дата
ГАП					
Архитектор					
Карта комплексной оценки территории. Масштаб 1:25000					
Страница	Лист	Листов			
II	2		ООО "АКБ СТАЛЬ"		